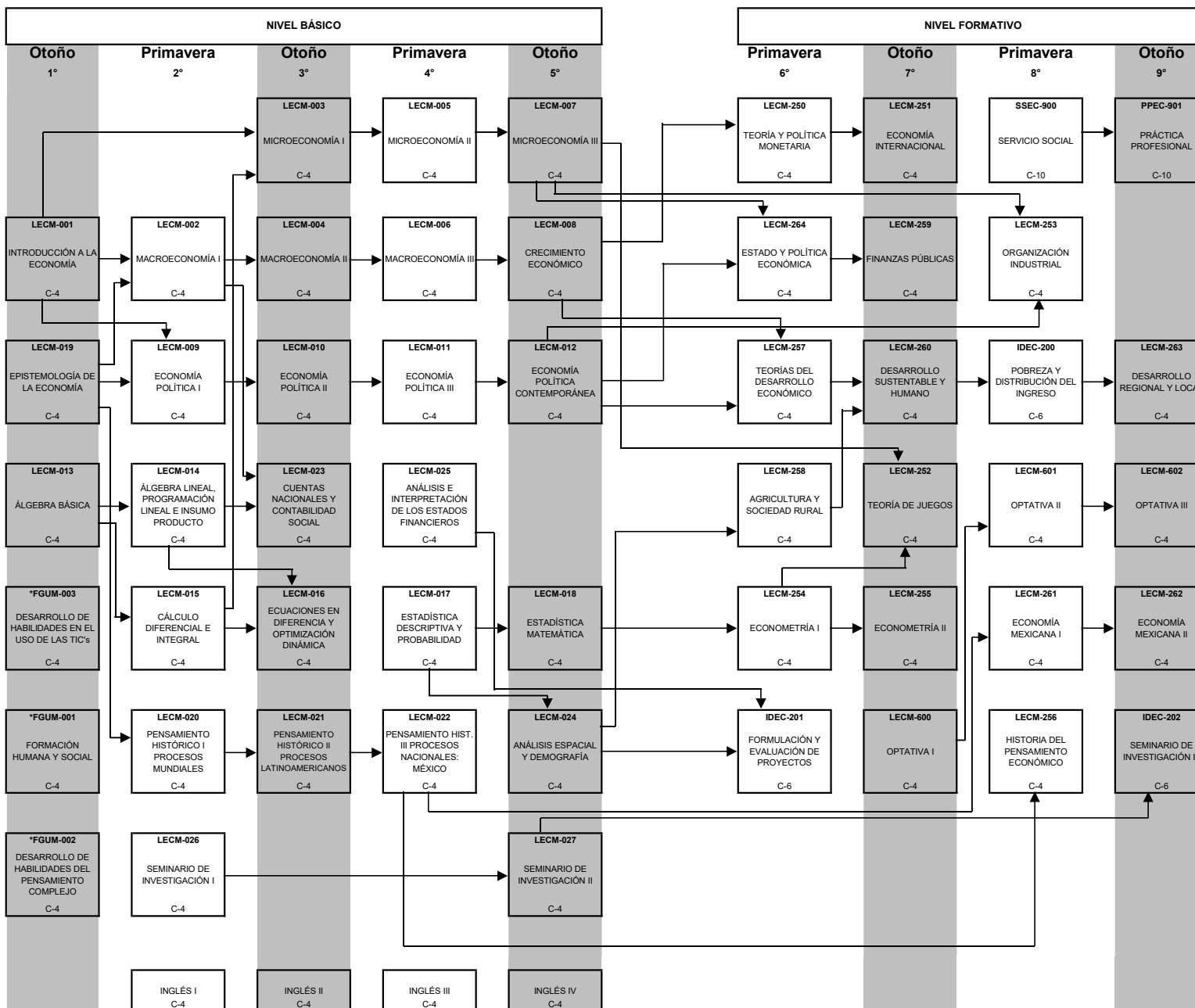


**FACULTAD DE ECONOMÍA**  
**LICENCIATURA EN ECONOMÍA**  
**MAPA CURRICULAR**  
**PLAN DE ESTUDIOS 2009 MUM (2015)**

Nombre del Tutor:

Tachar cada materia aprobada y anotar sobre ella periodo/año en que se aprobó.

En caso de reprobado una materia es fundamental recurrirla lo más pronto posible.



NOTA: El inglés deberá acreditarse durante el nivel básico.